

## Pozostały asortyment

### Złączka do kanałów SMART-FLEX

Kod produktu	Średnica	Długość
ZV-63	Φ 63 mm	110 mm
ZV-75	Φ 75 mm	110 mm
ZV-90	Φ 90 mm	110 mm

Tworzywo sztuczne



### Uszczelka

Kod produktu	Średnica	Materiał
UV-63	63 mm	Guma
UV-75	75 mm	Guma
UV-90	90 mm	Guma

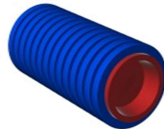
Uszczelka oringowa zakładana na rurę

Zapewnia szczelność połączenia z króćcem SMART-FLEX



### Zaślepka do niewykorzystanych króćców

Kod produktu	Średnica	Materiał
ZA-63	Φ 63 mm	PE
ZA-75	Φ 75 mm	PE
ZA-90	Φ 90 mm	PE



### Tłumik akustyczny z regulacją

Kod produktu	Średnica	Materiał
PTA-100	Φ 100 mm	Pianka poliuretano-wa
PTA-125	Φ 125 mm	
PTA-160	Φ 160 mm	

Reguluje przepływ powietrza

Obniża poziom hałasu na instalacji



### Otulina PE szara

Kod produktu	Średnica wew. otuliny	Grubość izolacji	Ilość
OPE-63	64 mm	13 mm	50 m.b./karton
OPE-75	76 mm	13 mm	40 m.b./karton
OPE-90	91 mm	13 mm	26 m.b./karton



### Uszczelka termokurczliwa z klejem

Kod produktu	Średnica	Materiał
UT-63	Φ 63 mm	Guma
UT-75	Φ 75 mm	Guma
UT-90	Φ 90 mm	Guma



### Klamry do otulin

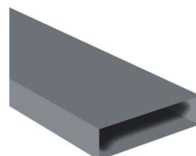
Kod produktu	Ilość	Materiał
KO	100szt/op.	PE



## Pozostały asortyment Flat

### Kanał płaski 50x200 / 1m.b. - OC

Kod produktu	Materiał
KP-50X200	Stal ocynkowana



### Złączka 50x200 - OC

Kod produktu	Materiał
ZV-50X200	Stal ocynkowana

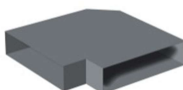


### Kolano 50x200 (poziome) - OC

Kod produktu

KO-POZIOM 50X200/15°
KO-POZIOM 50X200/30°
KO-POZIOM 50X200/45°
KO-POZIOM 50X200/90°

Stal ocynkowana



### Kolano 50x200 (pionowe) - OC

Kod produktu

KO-PION 50X200/15°
KO-PION 50X200/30°
KO-PION 50X200/45°
KO-PION 50X200/90°

Stal ocynkowana

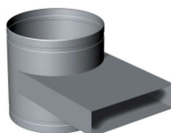


### Trójnik siodłowy z podejściem 50x200

Kod produktu

PSKP-DN160/50x200
PSKP-DN200/50x200

Stal ocynkowana

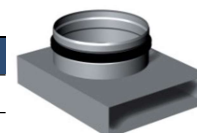


### Przejście z rury DN 160 na kanał 50x200

Kod produktu

KL-160/50x200
---------------

Stal ocynkowana

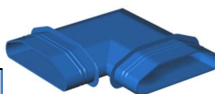


### Kolano FLAT 90 stopni (przyścienne)

Kod produktu

Materiał

FLAT KP 90	PE (polietylen)
------------	-----------------

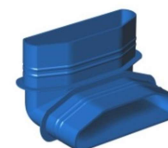


### Kolano FLAT 90 stopni (pionowe)

Kod produktu

Materiał

FLAT KS 90	PE (polietylen)
------------	-----------------

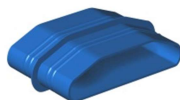


### Złączka FLAT ZK

Kod produktu

Materiał

FLAT ZK PLUS	PE (polietylen)
--------------	-----------------

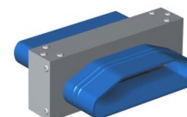


### Złączka FLAT 180 stopni

Kod produktu

Materiał

FLAT KR 180	PE (polietylen)
-------------	-----------------



### Obejma mocująca FLAT

Kod produktu

Materiał

FLAT OM	Stal ocynkowana
---------	-----------------



### Zaślepka płaska FLAT

Kod produktu

Materiał

FLAT ZP	PE (polietylen)
---------	-----------------



### Taśma wytłumiająca FLAT

Kod produktu

FLAT TW
Grubość: 5 mm
Szerokość: 150 mm
Pakowanie: 50 m.b.

